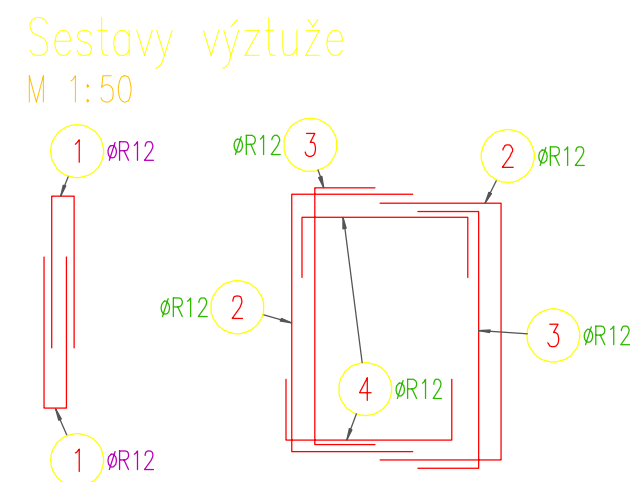
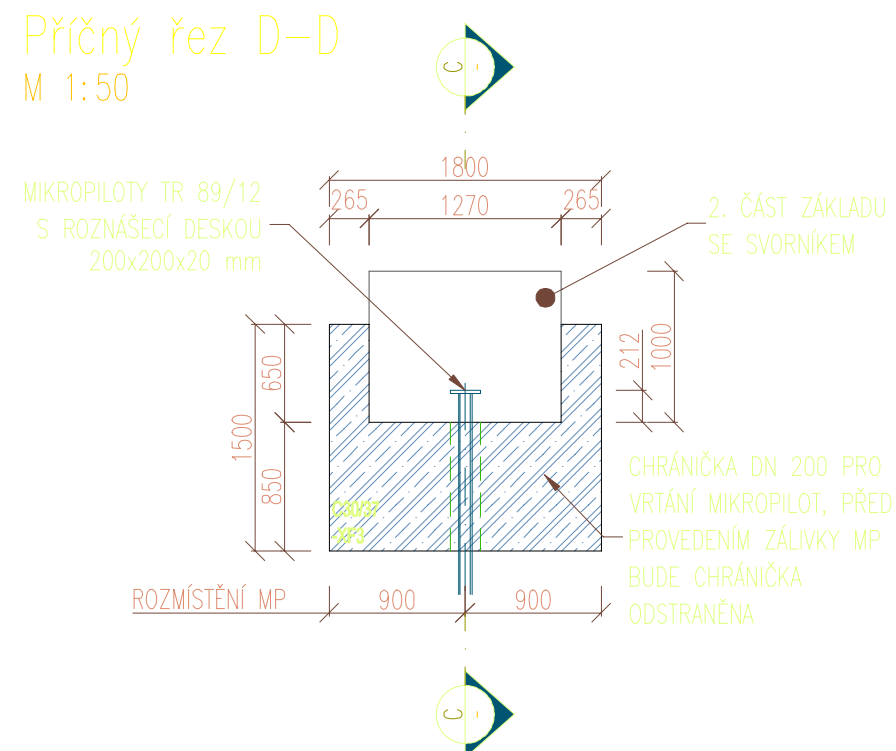
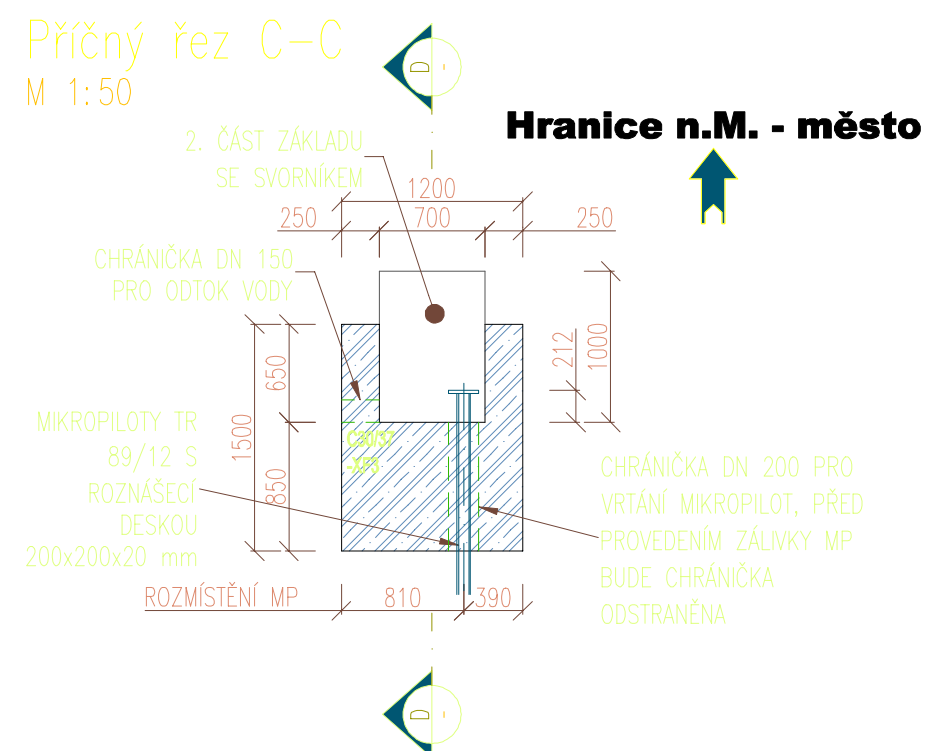


POL.	ø	DĚLKA	ks	R12
1	R12	2.15	68	146.20
2	R12	3.30	20	66.00
3	R12	2.50	22	55.00
4	R12	1.90	32	60.80
DĚLKA PODLE ø				[m]
HMOTNOST NA 1bm				[kg]
HMOTNOST PODLE ø				[kg]
Hmotnost				291.26 kg



KRYTÍ

50 mm jmenovité
40 mm minimální

OCEL

B 500B

UVADENÉ DÉLKÝ JSOU VZTAŽENÝ K VNĚJŠÍMU LÍCI PRUTU.
POLOMĚRY OBLOUKU JSOU POLOMĚRY OHÝBACÍCH TRNŮ,
NEZNAČENÉ ÚHLY JSOU 45°, 90° resp 180°.
CELKOVÉ DÉLKÝ VLOŽEK JSOU STŘÍŽNÉ DÉLKÝ.

ZAKŘIVENÍ VLOŽEK:

- průměr prutu $D \leq 16 \text{ mm}$... min. 4D
- průměr prutu $D > 16 \text{ mm}$... min. 7D

POZNÁMKY

- 1) POLOŽKY Č. 3 A 4 BUDOU ROZMÍSTĚNY DLE POLOHY CHRÁNIČEK PRO MIKROPILOTY.
- 2) V MÍSTĚ CHRÁNIČKY PRO ODTOK VODY BUDE POLOŽKA Č. 1 VYNECHÁNA. POLOŽKA Č. 2 A 3 BUDOU PROSTŘÍŽENY.




**SPRÁVA
ŽELEZNIC**



			ČÍSLO SOUPRAVY:
		PO PŘIPOMÍNKOVÉM ŘÍZENÍ	
REVIZE Č.	DATUM	ZMĚNA	

	EXPROJEKT s.r.o. Heršpická 758/13 619 00 Brno tel.: +420 533 312 000 E-mail: info@exprojekt.cz ID: dh84e85
---------------------------------------------------------------------------------------	------------------------------------------------------------------------------------------------------------------------------------------------------------------

OBJEDNATEL:	 <div>Správa železnic, státní organizace Stavební správa východ, Nerudova 1, 779 00 Olomouc</div>			
HLAVNÍ INŽENÝR PROJEKTU Ing. Pavel Odehnal Bc. Jan Cabal	ODPOVĚDNÝ PROJ. PS, SO Ing. Pavel Odehnal	VYPRACOVAL Ing. Jan Maleňák	Kontroloval ING. DAVID ROSE	
KRAJ: Olomoucký	POVĚŘENÝ MŮ: Hranice		STUPEŇ: DSP+PDPS	
„Rekonstrukce TV v úseku Hranice na Moravě – Hranice na Moravě město“ - 1. etapa SO 10-81-01 Hranice na Moravě – Hranice na Moravě město, trakční vedení			ZAK ČÍSLO 2021-071	
			MĚŘÍTKO -	POČET FORMÁTŮ 3xA4
			DATUM: 12/2022	
Řezy základů Atyp1, skupina A, rozmístění výztuží			ČÁST DOKUM. D.2.3.1	PŘÍLOHA 7.1